



ISTITUTO COMPRENSIVO N.1
Via Cavour, 2 - 32100 BELLUNO
C.F. 93049110252 – C.M. BLIC829003
Tel. 0437 25127-Fax 0437 298599

e-mail: blc829003@istruzione.it – blc829003@pec.istruzione.it



Ministero dell'Istruzione

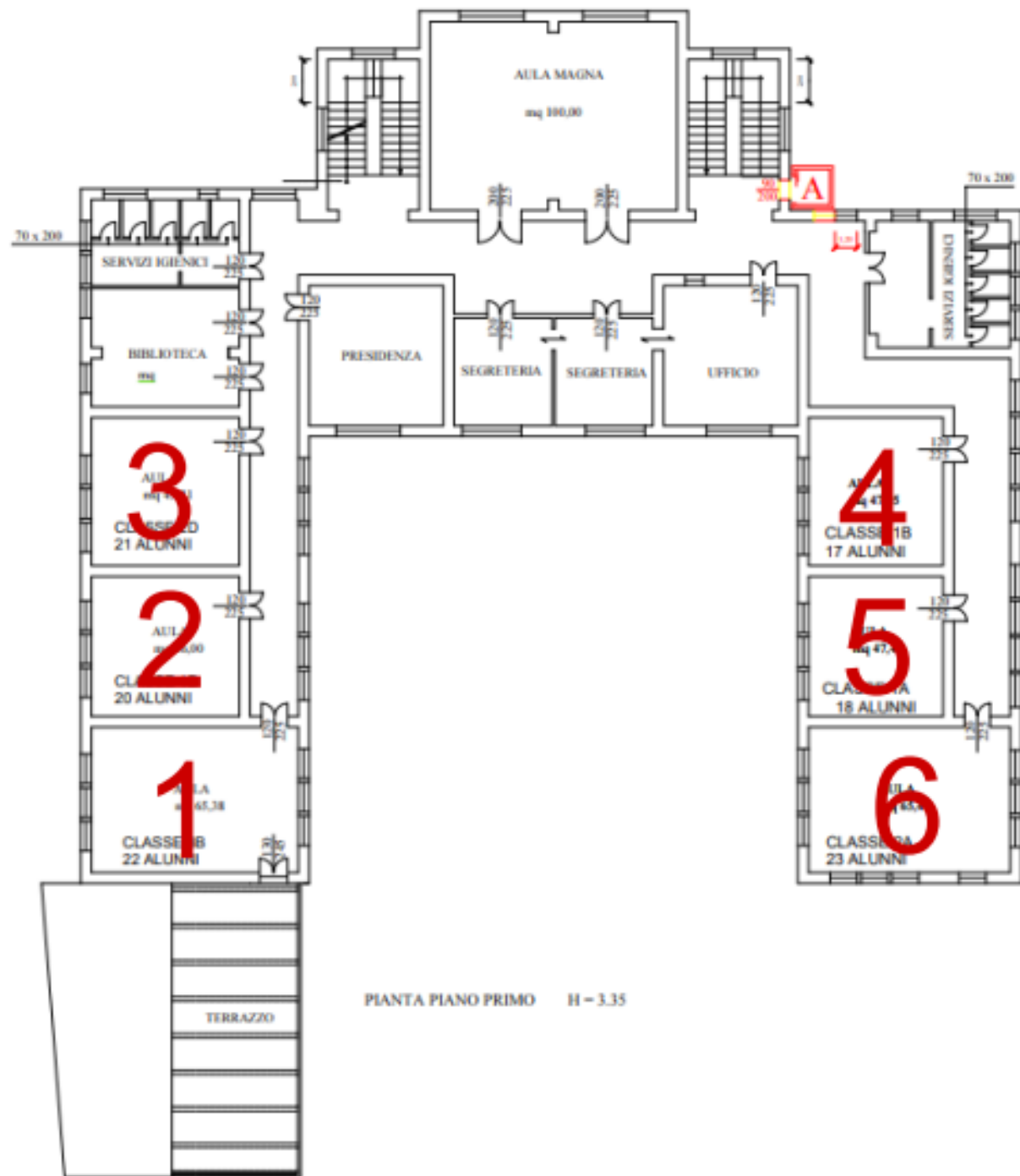


UNIONE EUROPEA
Fondo europeo di sviluppo regionale

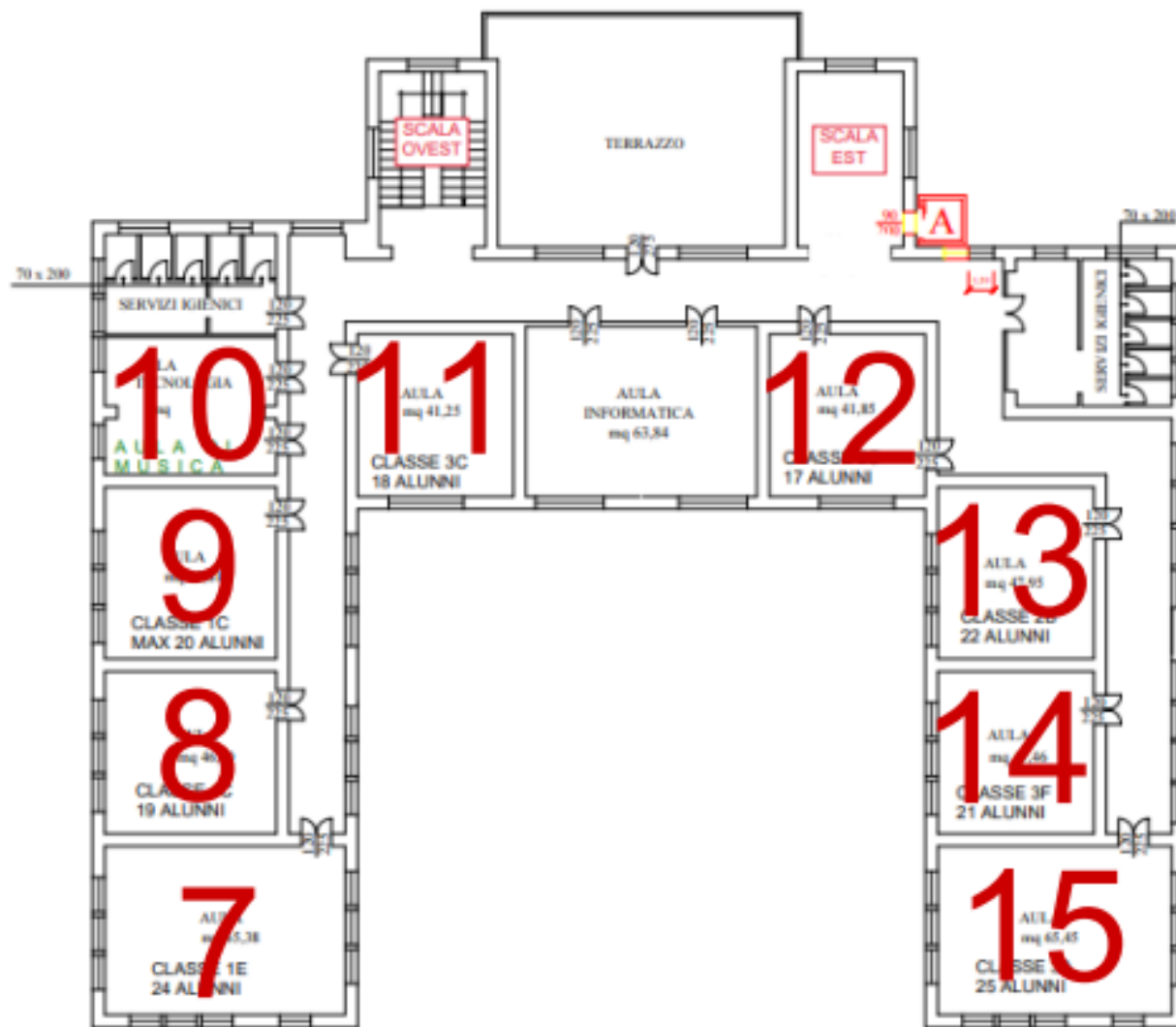
DOCENTE	DISCIPLINA	RICEVIMENTI 29 NOVEMBRE (classi Seconde e Terze)	aula di ricevimento	RICEVIMENTI 30 NOVEMBRE (classi Prime)	aula di ricevimento
SOCCAL SARA	IRC	2A, 3A, 2B, 3B, 2C, 3C, 2D, 3D, 2E, 3E, 2F, 3F, 2G	AULA MAGNA	1A, 1B, 1C, 1D, 1E	AULA MAGNA
FANT ALESSIA	IRC	3G	AULA MAGNA	1G	AULA MAGNA
ANDREINA PATRIZIA	LETTERE	2A, 3C	1	1C	1
CAPRARO ANNARITA	LETTERE	3A	6	1D	6
CARLESSO SILVIA	LETTERE	3F	7	1B, 1E	7
CATAUDELLA SARA	LETTERE	2C, 2E, 3F	8	-----	-----
DE MONTE MARA	LETTERE	2A, 2F	16	-----	-----
FRANCHINI ANNA	LETTERE	2F	15	1G	15
LOTTO DANIELA	LETTERE	2D, 3D	2	1E	2
PAPA MARIA	LETTERE	3B, 3C	13	1C	13
RUFOLO GERARDA	LETTERE	2D, 2G	9	1B	9
SALERNO BENEDETTA	LETTERE	3E	15	1A	15
SCARZANELLA SILVIA	LETTERE	2G, 3G	9	-----	-----
STRAGÀ LIANA	LETTERE	2B, 2E	7	-----	-----
STARACE MARIA GRAZIA	LETTERE	2B	4	1A, 1D	4
BORTOLUZZI ELENA	MATEMATICA E SCIENZE	3F, 2A	5	1A	5
CANEVE FEDERICA	MATEMATICA E SCIENZE	2F, 3E	16	1E	16

CASELLA LAURA	MATEMATICA E SCIENZE	3C, 2D, 2G	8	-----	-----
CASSOL MARIA TERESA	MATEMATICA E SCIENZE			3B, 3D, 2C	1
CESA MATTIA	MATEMATICA E SCIENZE	2E, 3G	8	1G	8
GENOVESE LUCIA	MATEMATICA E SCIENZE	3A, 2B	6	1B	6
FANARI TOMMASO	MATEMATICA E SCIENZE	-----	-----	1C, 1D	3
AGOSTO ALESSANDRA	INGLESE	2E, 3E, 2G, 3G	9	1G, 1E	9
CIVELLI FABRIZIA	INGLESE	2B, 3D, 2F, 3F	6	1B	6
ZAGO IVONNE	INGLESE	3B, 2D	2	1D	2
ZASSO CLAUDIA	INGLESE	2A, 3A, 2C, 3C	5	1A, 1C	5
PANCIERA MANUELA	TEDESCO	2A, 3A, 2B, 3B, 2E, 3E	2	1A, 1B, 1E	6
BORDIN LUCIA	SPAGNOLO	2C, 3C, 2D, 3D, 2G, 3G	4	1C, 1D, 1G	4
GALLI LAURA	FRANCESE	1B	4	-----	-----
SINTICH SERENA	FRANCESE	2F, 3F	24	-----	-----
CAVALIERO ITALO	TECNOLOGIA	2C, 3C, 2E, 3E, 2F, 3F, 2G, 3G	24	1C	24
PANIZ CHIARA	TECNOLOGIA	-----	-----	1E, 1G	24
RIGO GAIA	TECNOLOGIA	2A, 3A, 2B, 3B, 2D, 3D	13	1A, 1B, 1D	2
CASAGRANDE MARIA DANIELA	ARTE	2B, 3B, 2C, 3C, 2E, 3E	24	1B, 1C, 1E	24
FARINA MARTA	ARTE	2A, 3A, 2D, 3D	11	1A, 1D	11
DE MARTIN	ARTE	2G, 2F, 3F	12	1G	12
ACAIA VIVIANA	MUSICA	2C, 3C, 2D, 3D, 2G, 3G	3	1C, 1D, 1G	3

VANZETTO ROSANNA	MUSICA	2A, 2B, 3B, 2E, 3E, 2F, 3F	1	1B, 1E, 1F	1
ARGENTA LAURA	MUSICA / STRUMENTO CLARINETTO	2A, 2E, 3E	22	1A, 1E, 1D	22
RICCI CARLO	EDUCAZIONE FISICA	3D, 2G	PALESTRA	1G	PALESTRA
STIZ BENEDETTA	EDUCAZIONE FISICA	2D, 2E, 3E, 3F, 3G	PALESTRA	1D, 1E	PALESTRA
SCHIANO ROBERTO	EDUCAZIONE FISICA	2A, 3A, 2B, 3B, 2C, 3C, 2F	PALESTRA	1A, 1E	PALESTRA
FLORESCU LAURENTIU	EDUCAZIONE FISICA	-----	-----	1B	PALESTRA
GIORDANO SARA	SOSTEGNO	3B	PALESTRA	-----	-----
SPADARO	SOSTEGNO / ARTE E IMMAGINE	3G	12	-----	-----
GRIPPO MARIA ROSARIA	SOSTEGNO	3C	13	1C, 1G	13
TURBIAN RENATA	SOSTEGNO	3G	20	-----	-----
LANCERIN VALENTINA	SOSTEGNO	2C, 1E	8	-----	-----
FORTE	SOSTEGNO	1C	3	-----	-----
DE PARIS	SOSTEGNO	3E, 3F, 3C, 1D	7	1B	7
PARPINELLI ILENIA	SOSTEGNO	2F, 2D	16	-----	-----
AREZZO GIUSEPPE	SOSTEGNO	3D	2	-----	-----
PEPE	SOSTEGNO	2B	7	-----	-----
LONGO ORAZIO	PIANOFORTE	2E, 3E	19	1E, 1B	19
COMELATO MARA	FLAUTO	2E, 3E	19	1E, 1C	19
FELTRE MARIA GRAZIA	CHITARRA	2E, 3E	20	1E, 1B	17



PIANTA PIANO PRIMO H = 3.35



PIANTA PIANO SECONDO H - 3.35

SCUOLA "RICCI"

SCALA 1:200

